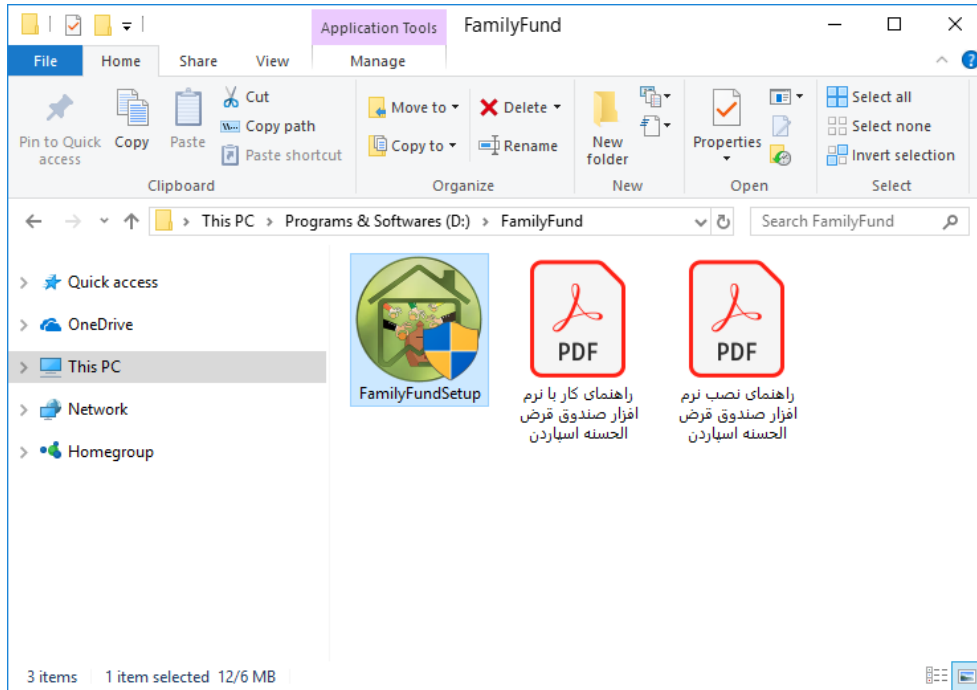
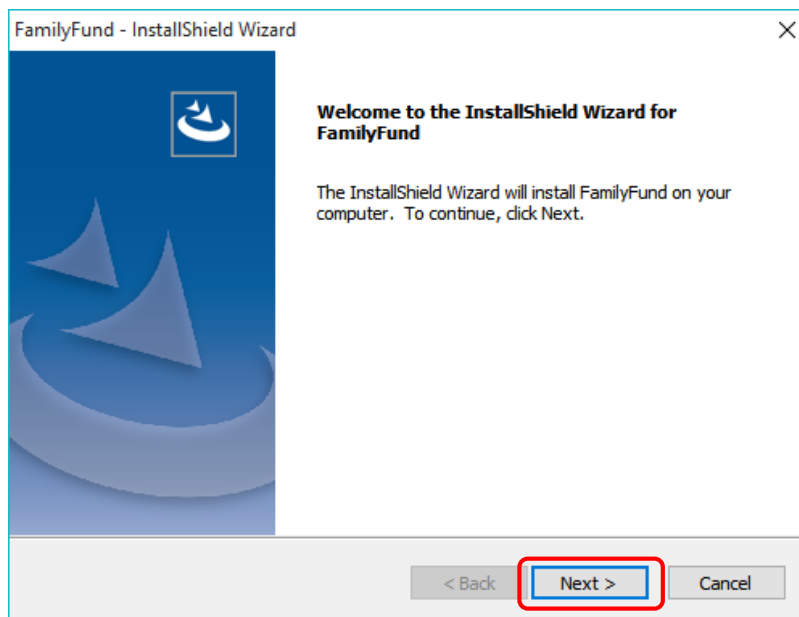




برای نصب برنامه فایل FamilyFundSetup را اجرا نمایید.



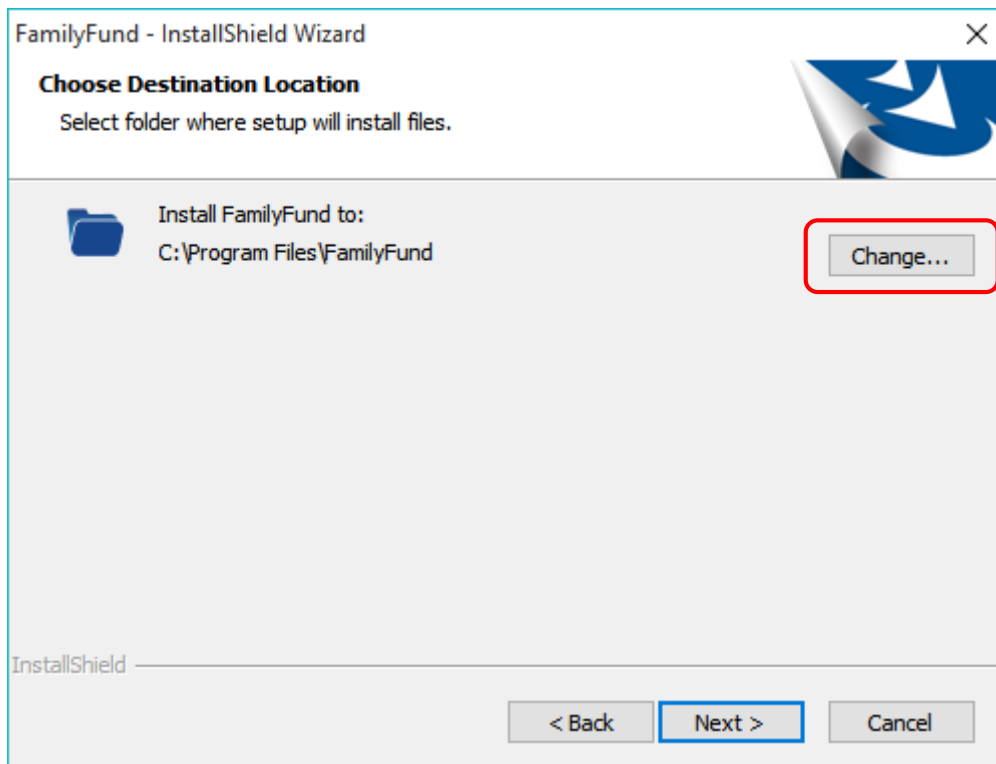
پنجره خوشامدگویی مشابه تصویر زیر نمایش داده خواهد شد. روی دکمه Next کلیک کنید.





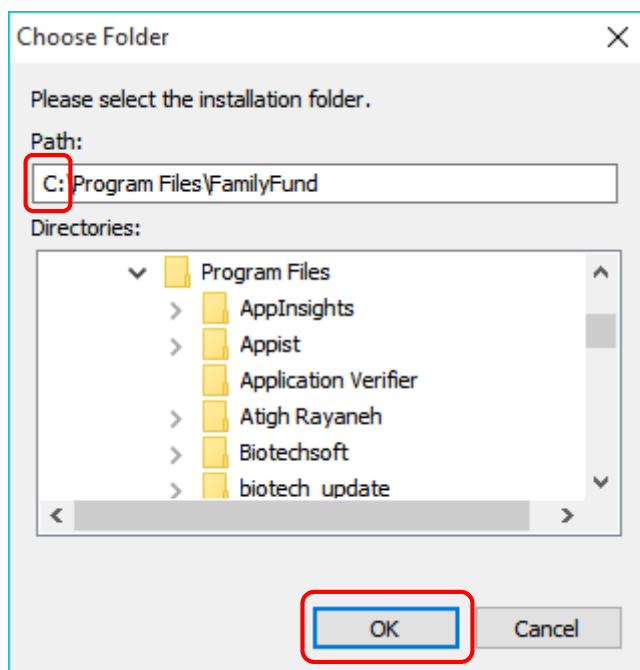
در پنجره بعدی، می‌بایست مسیر نصب برنامه را مشخص کنید. برنامه باید در درایوی غیر از درایو C نصب شود.

برای تغییر محل نصب برنامه روی دکمه Change کلیک کنید.



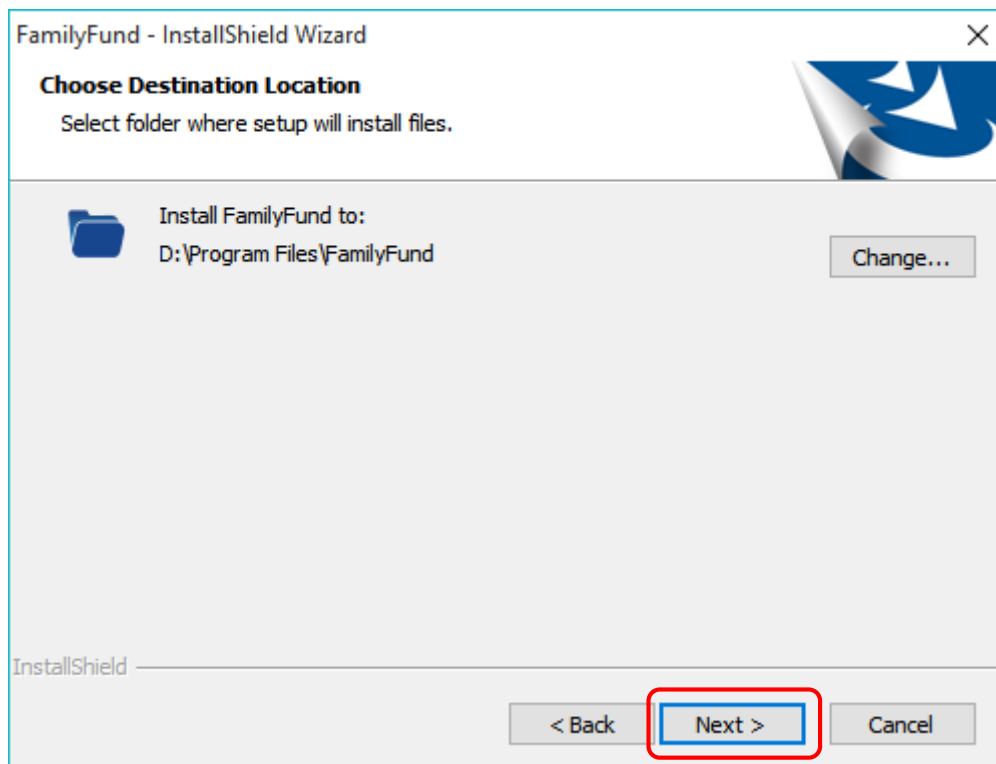
در قسمت مشخص شده در تصویر زیر بجای درایو C، نام یکی دیگر از درایوها را وارد نمایید (مثلاً D).

سپس روی دکمه Ok کلیک کنید.

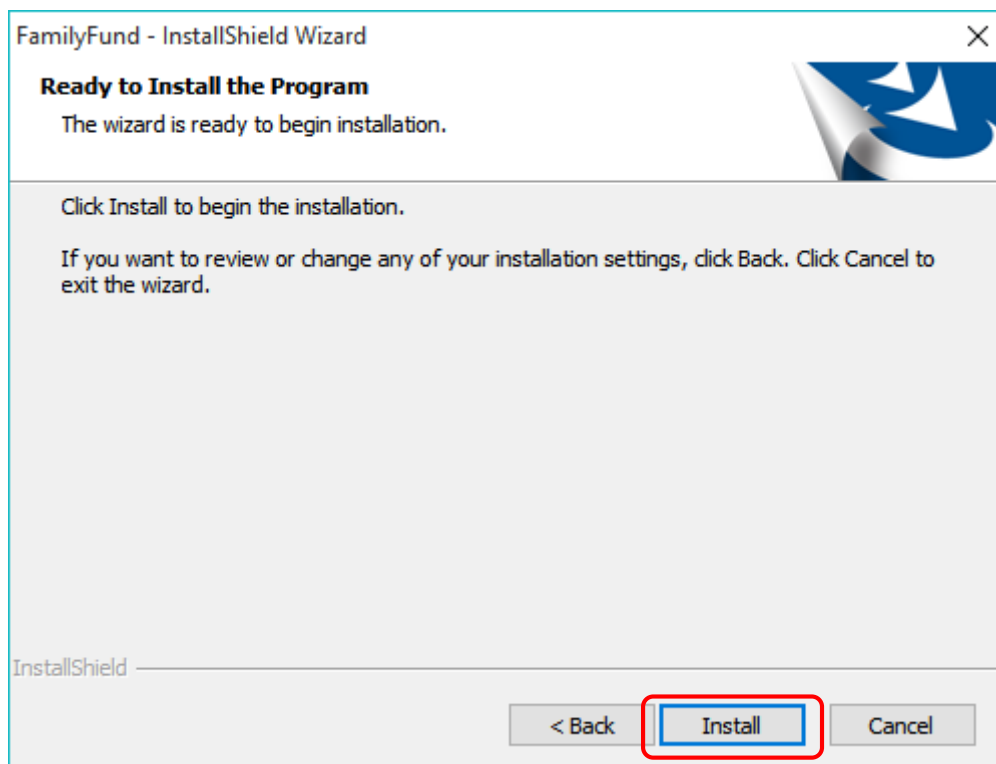


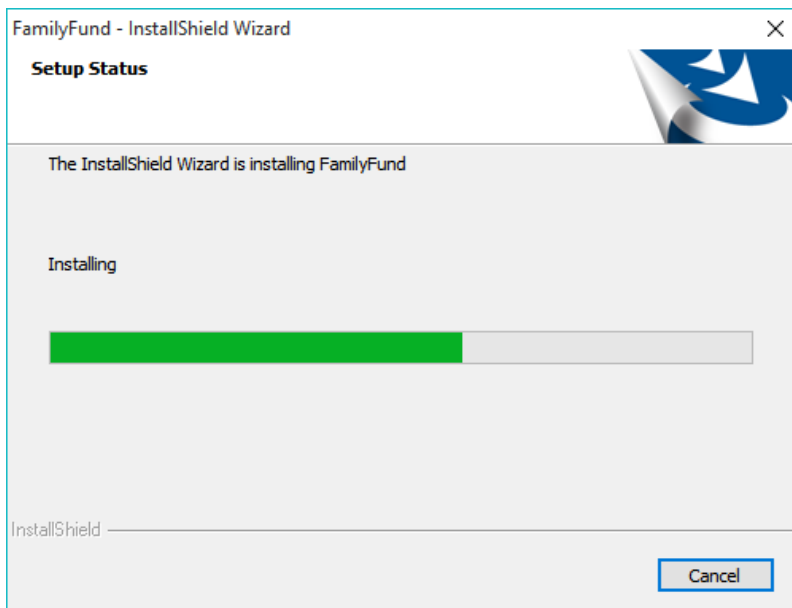


روی دکمه Next کلیک کنید.

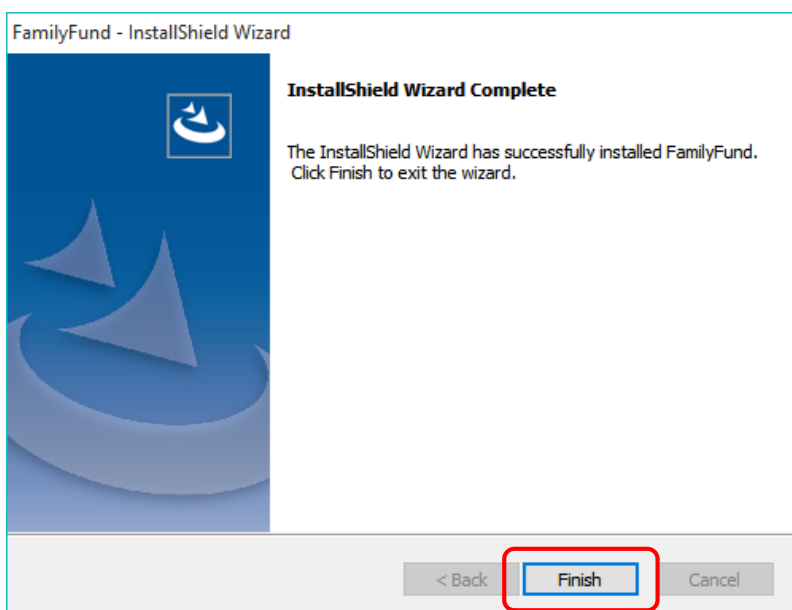


در پنجره بعدی، روی دکمه Install کلیک کنید تا نصب برنامه شروع شود.





بعد از نصب برنامه، پنجره زیر نمایش داده خواهد شد.



روی دکمه Finish کلیک کنید.


بعد از نصب، آیکن برنامه روی دسکتاپ اضافه می شود که از طریق آن می توانید برنامه را اجرا نمایید.


در اولین ورود می بایست با نام کاربری و کلمه عبور admin وارد برنامه شوید.


برای آشنایی با نحوه کار با برنامه، فایل راهنمای برنامه را مطالعه نمایید.



ارتباط با سازنده برنامه

تماس: ۰۹۱۱۸۷۵۷۱۸۵ 

تلگرام: ۰۹۳۸۶۹۶۰۵۵۰ 

سروش: ۰۹۱۱۸۷۵۷۱۸۵ 

ایمیل: fatemeh.shaki@gmail.com 